



FOTO: NINA HELSTRÖM

Gillar att klura med siffror

Sverker har flyttat från Kumla till ett kontor i centrala Örebro.

Sverker Dolk är Brilljants återförsäljare i Örebro. Hela hans yrkesverksamma liv har han ägnat åt siffror och ekonomi.

– Mitt första arbete hade jag på Sparbanken i Örebro, berättar Sverker. Min mamma hade fått sista barnbidraget för mig och samma månad fick jag min första avlöning.

– Jag blev banken trogen i 20 år. Då lockades jag att starta min egen redovisningsbyrå. Det var en spännande tid med att skaffa nya kunder och sköta deras redovisning. Så småningom började jag fundera över hur man kunde serva kunderna med data-programvara och utveckla de ekonomisystem som fanns för att bättre möta kundernas behov.



Turligt nog fick jag då kontakt med Göran Liljesson, som var återförsäljare av Brilljant.


– Göran ville trappa ner och frågade om jag ville ta över hans verksamhet. Valet var inte svårt. Efter en kort genomgång av system och hur återförsäljarorganisationen fungerade tackade jag ja. Det här var 7-8 år sedan och jag har inte ångrat mig en minut. Göran finns fortfarande kvar i bolaget, om än med färre kunder idag.

– Det är en klar fördel att Sverker har kunskaper i redovisning. Man känner att han vet vad han talar om och förstår våra problem. Det var viktigt när vi bestämde oss för Brilljant. Orden kommer från Barbro Sahlin på Allbyggar'n i Karlskoga, som var Sverkers allra första kund.

Sverker tycker jobbet är som allra roligast när han får klura fram lite annorlunda lösningar som underlättar för kunderna.

– Ibland får man bygga ihop många funktioner i systemet. Det känns bra när man får positiv feedback från kunderna.

Barnen har precis flyttat hemifrån och samtidigt flyttade Sverker och hans hustru från Kumla till Örebro.

– Det blir närmare till Örebros hemmamatcher och till stugan i Sälen och skidpisten, ler Sverker. 

Bäst-före-datum på ekonomisystem?

Ekonomisystem är färskvaror. Den senaste versionen av Brilljant har exempelvis ett utgångsdatum i februari nästa år då momsutgifterna i skattedeclarationen ändras radikalt. För lönesystemet passeras utgångsdatumet redan i januari.

Beslutsfattarna i EU och i Sveriges Riksdag skapar ständigt nya arbetstillfällen, åtminstone för oss programutvecklare. Ibland är det förenklingåtgärder som skapar merarbete. När Skatteverket t ex slår ihop två fält i SRU-blanketten, så är syftet att underlätta för företagen, men företagen berörs i praktiken inte alls eftersom man använder skatteprogram. Det som skulle vara en förenkling innebär bara ett merarbete för programleverantörerna.

Ett annat underhållskrävande område är bankernas och Bankgirocentralens betalningsrutiner. Läs mer i artikeln om BankgiroLink.

Som en konsekvens av de kontinuerliga förändringsbehoven har Brilljant valt att hyra ut programmet. När vi valde den lösningen för drygt 10 år sedan var vi ensamma om den. Nu har köppriserna på ekonomisystem snart spelat ut sin roll.

Slutligen måste jag ändå rikta en tacksamhetens tanke till våra politiker och banker. Deras svenska lösningar hjälper oss att hålla de internationella programjättarna borta från den svenska marknaden.

Trevlig läsning !



Lars Hammar

Bankgiro Link lanserat

För några månader sedan lanserades Bankgiro Link för att sända filer till Bankgirot. Här tittar vi lite mer på vad det innebär för dig som kund.

Huvudsyftet med Bankgiro Link är att ersätta det gamla Telebankgirot med en bättre lösning. I Bankgiro Link skickas betalfilerna via Internet direkt från din dator till Bankgirot. Något gammaldags modem behövs inte längre. Bankgiro Link ger också en ökad säkerhet, med krypterad kommunikation och elektroniska signaturer av filernas innehåll.

Nya möjligheter

I Bankgiro Link finns möjlighet att dela upp behörigheter så att en person skickar upp betalfiler till Bankgirot, och en annan person senare loggar in och attesterar filerna innan de går iväg för betalning.

För de som hämtar filer från Bankgirot finns också förbättringar. Om flera filer ligger och väntar på att hämtas så kommer en lista över dessa upp, där man kan välja vilken fil man vill hämta. Filer som inte omgående hämtats ligger inte längre och spärrar framtida hämtningar.


Bankgiro Link är integrerat i Briljant precis som det tidigare Telebankgirot. Kundnummer och inställningar läggs upp i företagsupplägget.

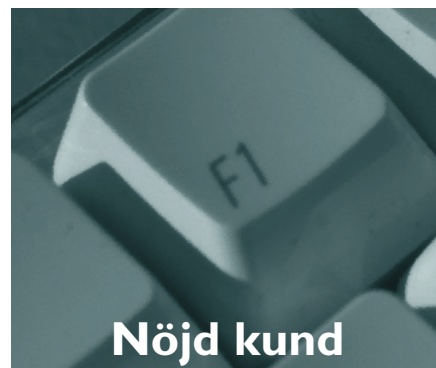
Sändningsprogrammet kan startas automatiskt då betalfilen skapas och rätt filnamn dyker upp av sig självt, färdigt för att starta sändningen.

Hur kommer jag igång?

Sändningsprogram för Bankgiro Link finns med i Briljant sedan i somras. Förutom senaste versionen av Briljant behöver du en Internetuppkoppling, en e-legitimation med programvara och eventuell kortläsare, och ett avtal med din bank om att använda Bankgiro Link.

För att gå över till Bankgiro Link ska du kontakta din bank om att byta leveranssätt. Olika banker ställer olika krav på vilka e-legitimationer som kan användas för att logga in. För en byrå som sänder åt många olika kunder måste alla inblandade banker godkänna den e-legitimation som används. Din bank kan hjälpa dig att skaffa rätt e-legitimation.

Om du i dagsläget använder Telebankgiro för att sända dina betalningar så kommer det att fortsätta fungera fram till mars 2007. Men det är en bra idé att börja titta på en övergång till Bankgiro Link ganska snart, för att undvika en rusning med köbildning och väntetider då slutdatumet närmar sig. Och naturligtvis vill du få del av de nya funktionerna så snart som möjligt! 



Nöjd kund

”Jag är jättenöjd med Briljant-systemet. Det är oerhört flexibelt och går att specialanpassa i det oändliga. Allt går att stoppa in och ingenting är omöjligt att få ut.

Jag skulle särskilt vilja uppmana alla användare att lära sig hur man använder transaktionsanalysen. Den är toppen.

Om man har en fråga kan man alltid gå in på **FI – hjälpknappen**. Eller så ringer jag Anna, som är min support. Av henne får jag alltid svar. Och så är hon trevlig.”

Carina Lundmark, ansvarig för bokföring och löneadministration på Previsor Revisionsbyrå AB i Stockholm.



Intresset för Briljant var stor under mässdagarna.

Briljant på plats på Ekonomimässan

Mässan ”**EKONOMI FÖR FÖRETAG**” anordnades i år för första gången och är tänkt att bli en årligen återkommande samlingsplats för alla som arbetar med ekonomi och företagande. Arrangör var SRF i samarbete med Stockholmsmässan. På plats fanns Briljant, representerade av Anna Fagerström och Rolf Persson.

Godkända e-legitimationer per bank

	BankID på fil	BankID på kort	Posten på kort	Nordea på kort	BgID på kort
Citibank	-	X	X	X	X
Danske Bank	-	-	-	X	X
DnBNOR	X	X	X	-	-
IKANO	X	-	X	X	-
Länsförsäkringar	X	X	X	X	-
Nordea	-	X	X	X	-
Plusgirot	-	X	X	X	-
SEB	-	X	X	-	-
Sparbanken Finn	-	-	-	-	-
Sparbanken Gripen	-	-	X	X	-
Swedbank (FSB)	-	X	X	X	-

I Skellefteå delar man på jobbet

Nyslipat har besökt redovisningsbyrån Öhrlings Pricewaterhouse Coopers och Berglund Bygg AB. Båda företagen arbetar med Brilljant Ekonomisystem. Det har gjort det möjligt att dela på det administrativa arbetet.

ÖPwC är en av de större revisions- och redovisningsbyråerna i Sverige med kontor över hela landet. I Skellefteå arbetar Thomas Lundqvist sedan 2001.

– Vi sålde då vår byrå till ÖPwC. En kort tid senare bestämdes det att alla våra kontor skulle byta ekonomisystem till Brilljant. Till en början, måste jag erkänna, var jag negativ, men det blev ett väldigt lyft, berättar Thomas.

– Jag upplever Brilljant som ett mycket bättre system. Det effektiviserar administrationen och den totala integrationen är mycket bra. Och det är så enkelt att lägga upp en ny klient. För att vara konkurrenskraftig måste man ständigt se till att effektivisera arbetet.

Kjell Berglund startade sin byggfirma 1993, mitt i värsta lågkonjunkturen sedan 30-talet. Det har gått bra och idag är de 16-17 anställda. De flesta kunder är privatpersoner som behöver hjälp med reparationer, om- och tillbyggnader. Alla inredningsprogram på TV inspirerar till förnyelse, men ingen har tid att göra jobbet själv.

– För ett år sedan skulle vi byta ekonomisystem och sköta en del av ekonomiarbetet själva. Kristina Almström på ÖPwC som skött det löpande arbetet i många år och fungerat som vår controller, rekommenderade oss att byta till Brilljant.



FOTO: HANS JÖRGEN RAMSTEDT

Thomas Lundqvist och Kristina Almström på ÖPwC delar på administrationen med Kjell och Irene Berglund på Berglund Bygg AB i Skellefteå.


Eftersom ÖPwC arbetade i det systemet skulle vi kunna göra stora vinster, berättar Kjell.

– Anders Waern på Brilljant demonstrerade systemet för oss. Vi gillade vad vi såg och en kort tid senare installerades programmet. Anders gick igenom hur det fungerade och vi kom snabbt igång. Första månaden var vi tvungna att höra av oss ganska ofta med kompletterande frågor, men vi har alltid fått snabba svar, fortsätter Kjell.

– Idag ligger allt på en server hos oss och vi sköter det löpande jobbet med inmatningar och fakturering. Kristina kommer en gång i veckan och sköter betalningar och bokföringen. Det är hon som har det övergripande ansvaret. Hon hjälper också till när det dyker upp frågor, vilket det ofta gör för projektredovisningen i byggbranschen är väldigt speciell.

– Systemet är verkligen mycket lättarbetat. När en förfrågan från en kund kommer skriver vi in den som offert och projektet får ett arbetsnummer. När kunden accep-

terat offerten omvandlas den till en arbetsorder med en knapptryckning. Arbetsnumret följer projektet ända fram till faktureringen. Arbetsledaren kan när som helst gå in och se hur mycket tid och pengar som är förbrukade. Om vi sprängt gränser eller om vi tjänar pengar. Han ser hur mycket order som ligger inne, berättar Kjell.

– Vi har en viktig roll tillsammans med Brilljant att sy ihop en lösning som passar det enskilda företaget, tillägger Thomas. När en kund växer och skaffar egen personal som ska göra delar av jobbet finns vi kvar som back-up och redo att ta konsultuppdrag. 

BERGLUND BYGG ANVÄNDER FÖLJANDE TJÄNSTER:

Orderhantering • Projektredovisning • Offerter
Arbetsorder • Tidredovisning
Efterkalkyler • Beläggningsrapporter
Leverantörsfakturor med betalningsrutiner
Fakturering • Löpande bokföring

Integrationen mellan klient och redovisningsbyrå kan ske antingen genom att båda arbetar mot samma databas i en terminalserverlösning eller genom att överföra transaktioner via Internet.

Nya kunder. Vi har glädjen att hälsa flera nya kunder välkomna. Här är några av dem:

SUNDSVALL ET ekonomi, Forspro AB (Foppas bolag), Söderbergs Entreprenad, Expertus Kemiteknik AB, Investa Företagskapital AB och Junior Kläder i Sundsvall. GÄVLE Baldak Säkerhet AB, Kvarmons Bleck AB, Östanbo Stöd AB, JoRo Bygg AB och Meeting Point. VALLENTUNA BRF Rosengården, Allegat Redovisning HB, Discovery Travel Stockholm AB, Ceder Produktion KB och City-Lack AB. STOCKHOLM C & M Projekt i Stockholm AB, Sentor Managed Security Services AB, Ambactus Redovisning, Great Works KB, Limefield Service Partner AB och SPA Club. ÖREBRO L-O J Måleri & Rostskydd AB, Storjans Entreprenad AB, Tolsbo Kultur- och Konferens, Frisör Anna Maria Israelsson och Tandläkare Jan Dufström AB. GÖTEBORG C G C Arkitektkontor AB, Meras Förvaltnings AB, HM Redovisa, Adriatik i Strömstad AB och AF Redovisa. NORRKÖPING Slotshagens Mekaniska, Lino Industriteknik, Erikson Investment Group AB, Bemanningsproffsen MC AB och Kuddby Träförädling. RONNEBY Mercon Teknik AB, Lunnatorp i Blekinge AB, Symaskinshopen, Hatec Medical AB och Andreas Bolin EF. MALMÖ Andersson & Bäckström Ekonomi (Sydek), Eurolink, Bud & Co AB, Achieve Energisystem och Villagruppen

Nyheter i systemet

EXPORT AV E-FAKTUROR E-fakturor i XML-format kan skapas för Bankgirocentralens tjänst "BGC Invoice".

STÖRRE FÖNSTER VID ORDER- OCH FAKTURAREGISTRERING Registreringsbilderna för order och fakturor kan göras högre och bredare.

PROJEKTFAKTURERING Revisionsbyråer som anger klienternas räkenskapsår som undernr till klientnr kan skriva ut året i inledande textrad på fakturan, t ex "Revision avseende räkenskapsår 2005".

ÄNDRING AV TIDREDOVISNINGENS TRANS-AKTIONSTEXTER Det är nu möjligt att i efterhand ändra transaktionstexter som t ex visas på fakturor.



PRISÄTTNING AV RESEKOSTNADER Vid import av resekostnader från tidkort gäller pris per kund, projekt eller avtal före i tidkortet angivet pris.

ÄNDRAD AVPRICKNING AV BETALNINGAR Om faktura inte hittas vid sökning med hjälp av belopp, så går det nu att markera flera fakturor, t ex faktura och tillhörande kreditfaktura.

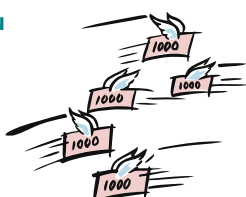
NOTERINGAR PÅ KUND OCH KUNDFAKTUROR Noteringar som har med reskontran att göra kan nu läggas in på kund och fakturor, t ex uppgörelser om betalningsplaner, oklara fakturor mm. Vid betalning av fakturor med inlagd notering visas ett Obs-fönster med angiven text.

PÅMINNELSER/KRAV Olika utskriftsmallar kan användas för olika kravnivåer.

KVITTNING AV KREDITFAKTUROR I

LIKVIDITETSFLÖDEN

I likviditetsflöden under "Analys av obetalda kund- och lev.fakturor" kvittas kreditfakturer mot fakturor med äldsta förfallodatum. Kreditfakturer som saknar matchande fakturor tas ej med.



BETALNINGSFILER KAN SAMLAS PER ANVÄNDARE På en redovisningsbyrå kan nu varje användare samla och sända sina egna klienter.

ÖVERFÖRING AV SKATTEDEKLARATION VIA SKATTEVERKETS WEBBTJÄNST Skattedeclarationen kan nu via en fil för moms och en fil för arbetsgivaravgifter föras över till Skatteverkets webbtjänst.

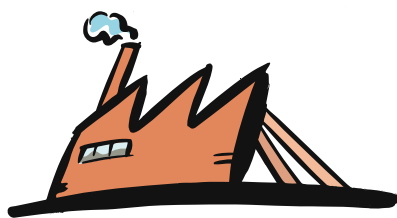


IMPORT FRÅN ICAS KASSASYSTEM Dagskassor och kreditförsäljning kan importeras från ICAs kassasystem Store Office.

REGISTRERING AV MOMSKOD I BOKFÖRINGSVERIFIKATIONER Med hjälp av en momskod, som ett tillägg till kontonumret, kan momsen räknas av automatiskt från registrerat bruttobelopp.

LISTNING AV REGISTER Vid inställning av listning finns en ny markering "Del av text" som används när alla registerposter som innehåller angiven text någonstans i aktuellt fält ska visas.

LÖNEUTBETALNING VIA BANKER Löneutbetalningar kan göras via Förenings-sparbankens layout SUS och via Nordeas layout Nordea Lön.



UTVIDGAT FÖRETAGSSTÖD I lönesystemet kan uppgift om utvidgat företagsstöd läggas in i personalregistret.

METALLS NYA SEMESTERAVTAL Separata intjänandeår och uttagsår kan användas i lönesystemet.



Läs mer om dessa och andra nyheter under systemets hjälpfunktion "F1/Innehåll/Nyheter".

ILLUSTRATIONER: BARRY CRUSSELL

Ta hjälp av Hjälpen

De senaste åren har vi lagt ner mycket energi på att förbättra hjälpfunktionen i Brilljant, för att ni som arbetar i systemet så enkelt som möjligt ska få svar på era frågor. Det finns således mycket information att hämta i hjälpen, som finns i tre nivåer.



1. HJÄLP TILL AKTUELLT INMATNINGSFÄLT. Längst ner i varje fönster visas en kortfattad hjälpad.

2. HJÄLP TILL AKTUELLT FÖNSTER Tryck F1 och du får fram ett hjälpsnitt till aktuellt fönster med utförlig information om alla knappar och inmatningsfält i bilden.

3. FUNKTIONSBESKRIVNINGAR Tryck F1, klicka på knappen "Innehåll" och öppna boken "Funktionsbeskrivningar". Här finner du övergripande beskrivningar av olika funktioner. Via grönfärgade länkar kan du enkelt få fram detaljinformation om exempelvis "Företagsupplägg". Återgå till funktionsbeskrivningen med knappen "Föregående".



BRILJANT
EKONOMISYSTEM

Återförsäljare

SUNDSVALL	060-12 60 14
GÄVLE	026-13 20 40
VALLENTUNA	08-511 800 80
STOCKHOLM	08-740 66 45
VISBY	0498-21 68 88
ÖREBRO	019-58 25 88
NORRKÖPING	011-28 83 00
MALMÖ	040-18 01 60
RONNEBY	0457-145 09

Briljant Ekonomisystem AB
Nya Rådstugugatan 7, 602 24 Norrköping
Tel 011-18 30 65
www.briljant.se
Produktion: defacto ab